

Technický list

Výrobek | e:car Wall

Nástěnná stanice (tzv. wallbox) e:car WALL by IONT tech je určena pro dobíjení bateriových i plug-in hybridních vozidel ze zásuvky. Dobíjení z vedení střídavého proudu je nejšetnější metodou distribuce energie do baterií. Palubní systém vašeho bateriového nebo plug-in hybridního vozidla mění střídavý proud na stejnosměrný, který pozvolna ukládá do baterie.

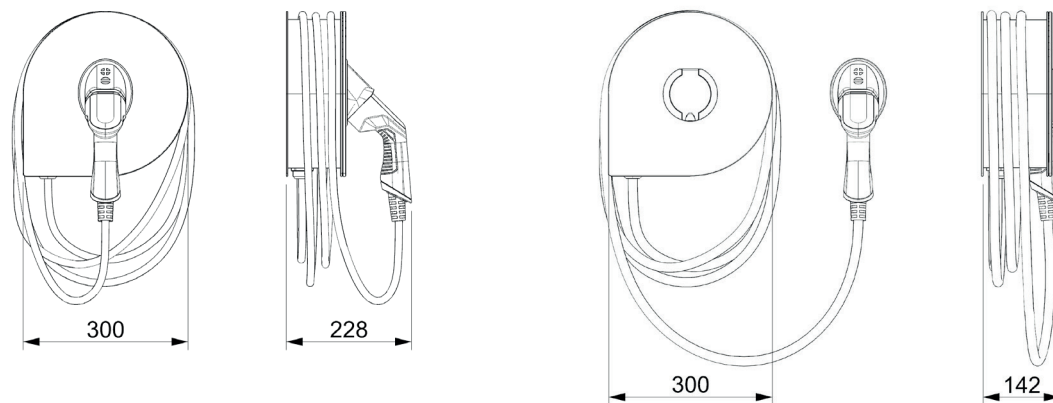
e:car WALL se vyrábí v následujících provedeních a počtem dobíjecích míst:

- Single - 1x zásuvka Type 2
- Single - 1x kabel Type 2
- Double - 1x zásuvka + 1x kabel Type 2
- Double - 2x kabel Type 2

Přístroj je možné individualizovat dle přání zákazníka po stránce designu i výbavy. Dodává se ve dvou úrovních, které dle zvolené konfigurace umožňují následující funkcionality:

Technologie	BASIC	BASIC NZÚ	PREMIUM
Rfid autorizace			•
Konektivita GSM, 3G, 4G, LAN			•
Konektivita s fotovoltaickou elektrárnou		•	•
Dynamické řízení výkonu		•	•
Výkon 3,6 kW	•	•	•
Výkon 7,5 kW	•	•	•
Výkon 11 kW	•	•	•
Výkon 22 kW	•	•	•

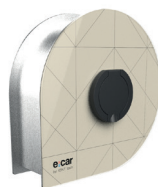
Výrobek splňuje požadavky normy ČSN EN 61851-1, shoda ověřena TÜV SÜD Czech s.r.o., evidenční číslo 14.107.663 revize 01 a byl vydána inspekční zpráva.



Verze Sigle 1T2

Rozměry shodné pro:

- **Single 1Z** (zásuvka)
- **Double 1Z1T2** (zásuvka + kabel)
- **Double 2T2** (2x kabel)



Specifikace e:car WALL Single		ECW1Z B/BN*/P**	ECW1T2 B/BN*/P**
VSTUP	Přívodní síť	3/N/PE AC 400 / 230V 50Hz TN-S	
	Pracovní napětí	400 VAC +/- 10%	
	Jmenovité napětí	16 A / 32 A	
	Uzemňovací soustava	TT, TN(S) nebo TN(C)(S)	
VÝSTUP	Maximální odpor uzemnění	100 Ω	
	Počet nabíjecích bodů	1	1
	Typ dobíjecích bodů	Zásuvka Type 2	Kabel Type 2
	Standardní délka dobíjecích kabelů	-	5 m
	Maximální výstupní proud nabíjení	2x 32 A	
VLASTNOSTI	Maximální výstupní výkon nabíjení	3,7 kW / 7,4 kW / 11 kW / 22 kW	
	AC výstupní napětí	400 / 230 V	
	Režim nabíjení podle IEC 61851	C	
	Stupeň krytí podle IEC 60529	IP 54	
	Provozní teplota	-30 °C až + 50 °C	
	Indikace stavu	RGB Indikátor s projekcí do čelního panelu	
	Komunikační rozhraní**	RS 485, LAN, Modbus TCP	
	Řízení přístupu**	RFID	
	Materiál těla	Nerez ocel	
	Materiál čelního panelu	Sklo, nerez ocel nebo carbon	
Rozměry	300 x 142 mm	300 x 188 mm	
Load Balancing*	Bezdrátové /Wi-fi/		

Výbavové stupně

- B** Basic
BN * Basic NZÚ - Nová zelená úsporám
P ** Premium



Specifikace e:car WALL Double		ECW1Z1T2 B/BN*	ECW2T2 B/BN*
VSTUP	Přívodní síť	3/N/PE AC 400 / 230V 50Hz TN-S	
	Pracovní napětí	400 VAC +/- 10%	
	Jmenovité napětí	16 A / 32 A	
	Uzemňovací soustava	TT, TN(S) nebo TN(C)(S)	
VÝSTUP	Maximální odpor uzemnění	100 Ω	
	Počet nabíjecích bodů	2	2
	Typ dobíjecích bodů	1x Zásuvka + 1x kabel Type 2	2x Kabel Type 2
	Standardní délka dobíjecích kabelů	5 m	2x 5 m
	Maximální výstupní proud nabíjení	2x 32 A	
VLASTNOSTI	Maximální výstupní výkon nabíjení	3,7 kW / 7,4 kW / 11 kW / 22 kW	
	AC výstupní napětí	400 / 230 V	
	Režim nabíjení podle IEC 61851	C	
	Stupeň krytí podle IEC 60529	IP 54	
	Provozní teplota	-30 °C až + 50 °C	
	Indikace stavu	RGB Indikátor s projekcí do čelního panelu	
	Komunikační rozhraní**	RS 485	
	Řízení přístupu**	RFID	
	Materiál těla	Nerez ocel	
	Materiál čelního panelu	Sklo, nerez ocel nebo carbon	
Rozměry	300 x 142 mm		
Load Balancing*	Bezdrátové /Wi-fi/		